



MODE DE VALIDATION :  
NON CERTIFIANT



# L'ENTRETIEN DU MATÉRIEL POUR LES ESPACES VERTS



FORMATION CONTINUE

## OBJECTIFS

Connaître le fonctionnement du matériel à moteur pour les espaces verts, identifier les dysfonctionnements pour y remédier, et réaliser les opérations de première maintenance sur du petit matériel et les équipements.

## SUITE DE PARCOURS POSSIBLES

## DEBOUCHES

## FINANCEMENTS POSSIBLES



Aide pour les  
demandeurs  
d'emploi



Aide individuelle à la  
formation pour les  
demandeurs d'emploi



Pour les salariés et  
les demandeurs  
d'emploi



Pour abondement d'un  
CPF individuel ou  
CPF transition  
professionnelle pour  
les salariés



CPF individuel +  
AUTOFINANCEMENT  
pour les salariés et les  
demandeurs d'emploi

## DEROULEMENT DE LA FORMATION

Capacité d'accueil : 12 stagiaires minimum  
Durée moyenne totale : 3 jours  
En centre : 18 heures  
Période : De mai à novembre  
Recrutement : septembre

## COUT DE LA FORMATION

**A partir de 198 euros TTC\*  
par stagiaire**  
**Activité non soumise à la TVA  
( Article 261 4-4a du CGI )**  
\* Selon financement

## PUBLIC CONCERNE

salariés,  
Demandeurs d'emploi

## CONDITIONS D'INSCRIPTION

Entretien

## PRE-REQUIS

Savoir lire et écrire  
Avoir au moins 18 ans

## CERTIFICATEUR

ACCES AUX PERSONNES  
EN SITUATION  
DE HANDICAP

Si vous êtes en situation de handicap temporaire ou permanente, ou si vous souffrez d'un trouble de santé invalidant, les conseillers sont à votre disposition pour prendre en compte vos besoins, envisager les possibilités d'aménagement spécifique et résoudre dans la mesure du possible vos problèmes d'accessibilité.

## CONTENU DE LA FORMATION

Etre capable :

- De connaître le fonctionnement du moteur 2 temps/4 temps ou électrique,
- De détecter des pannes simples,
- D'entretenir, réparer, et régler du matériel à moteur,
- D'affûter des chaînes à gouges et des lames et démonter de pièces simples
- De respecter la sécurité et la prévention des accidents
- D'adopter les gestes et postures en fonction des matériels employés,
- D'enseigner le carnet d'entretien et des fiches de matériel
- D'entretenir les différents matériels (cisailles, sécateur, bêche, scie d'élagage, trancheuse, ...),
- D'appliquer les règles de sécurité au travail et l'entretien courant du matériel,

### EVALUATION FIN DE FORMATION :

Evaluation en situation professionnelle

#### PLAN D'ACCES

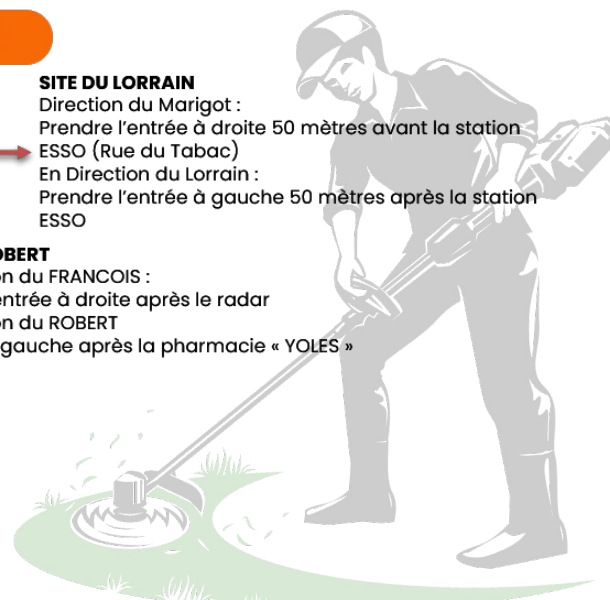


##### SITE DU LORRAIN

Direction du Marigot :  
Prendre l'entrée à droite 50 mètres avant la station  
ESSO (Rue du Tabac)  
En Direction du Lorrain :  
Prendre l'entrée à gauche 50 mètres après la station  
ESSO

##### SITE DU ROBERT

En direction du FRANCOIS :  
Prendre l'entrée à droite après le radar  
En direction du ROBERT  
Prendre à gauche après la pharmacie « YOLES »



#### MODALITES PEDAGOGIQUES

Salle de cours  
Exploitation agricole

#### MODALITE D'EVALUATION DES OBJECTIFS

- Evaluation en situation professionnelle
- Evaluation à chaud de satisfaction en fin de formation
- Attestation de formation

#### INDICATEURS 2023

- Taux de réussite : /
- Taux d'insertion professionnelle : /
- Taux d'appréciation : 100%

#### INFORMATIONS PRATIQUES

Horaires de formation en présentiel :

7h30 -11h45 / 12h30-14h30

Parking visiteurs

Restauration collective possible uniquement sur le site du ROBERT  
(sauf pendant les congés scolaires) : tarif 4,35 € le repas

#### CONTACTEZ LE SECRÉTARIAT

Site du Robert :  
Quartier four à chaux – 97231 LE ROBERT  
05.96.65.40.98 / 06.96.22.83.08  
cfppa.le-robert@educagri.fr

Site internet  
<https://eplefpa-lerobert.educagri.fr/cfppa>

Site du Lorrain :  
Cité Vallon – 97214 LORRAIN  
05.96.53.41.09 / 06.96.24.01.79  
cfppa.le-lorrain@educagri.fr

